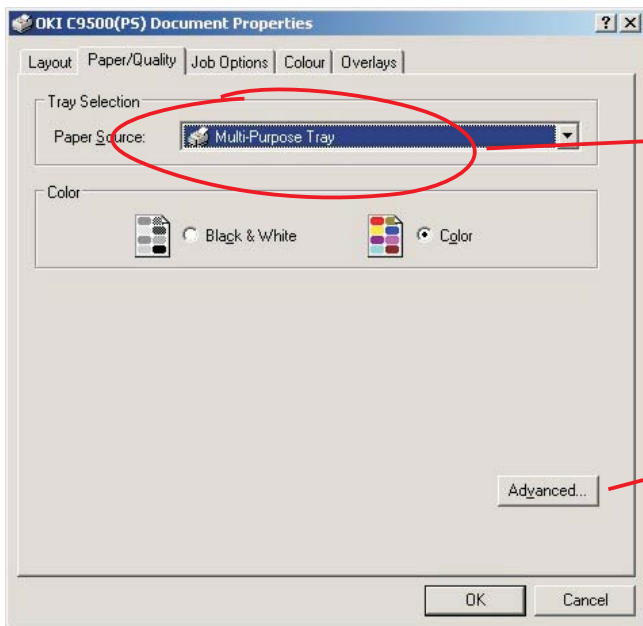


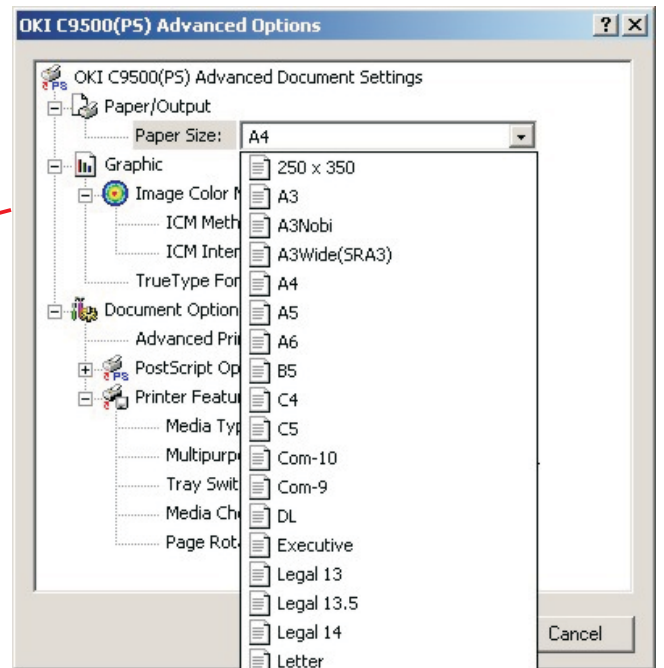
Wählen Sie den Drucker OKI C9500(PS)

Composite und Print to file aktiviert

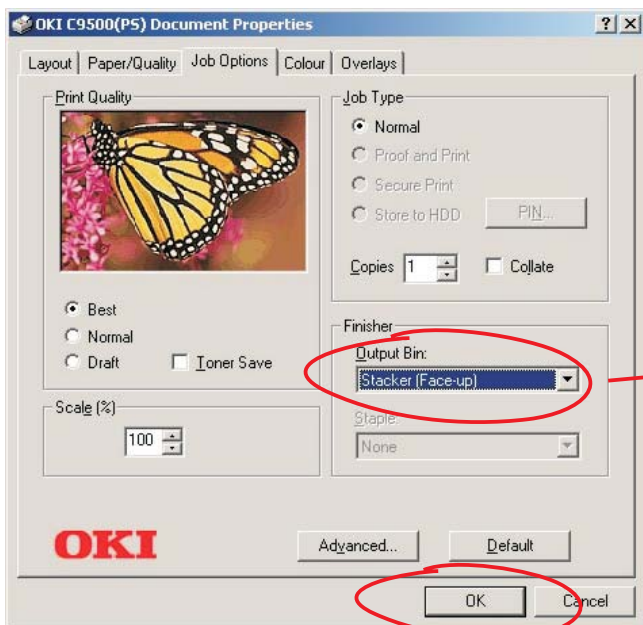
Dann wählen Sie "Properties"...



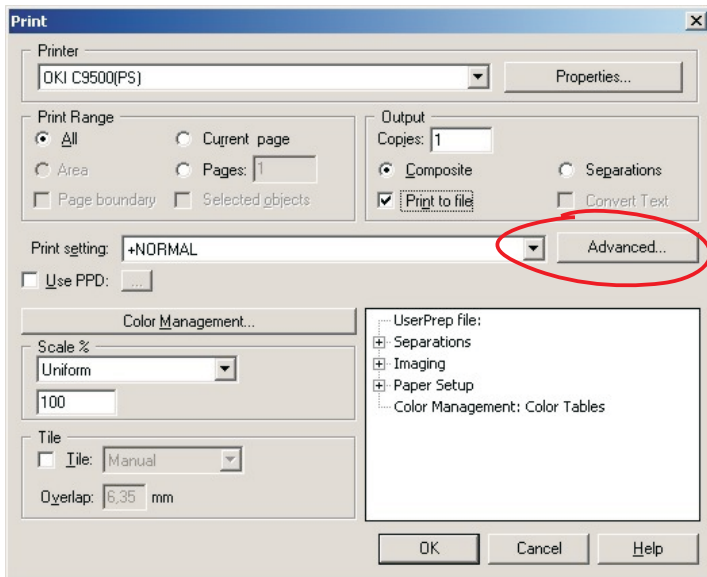
In Paper/Quality aktivieren Sie Multi Purpose Tray



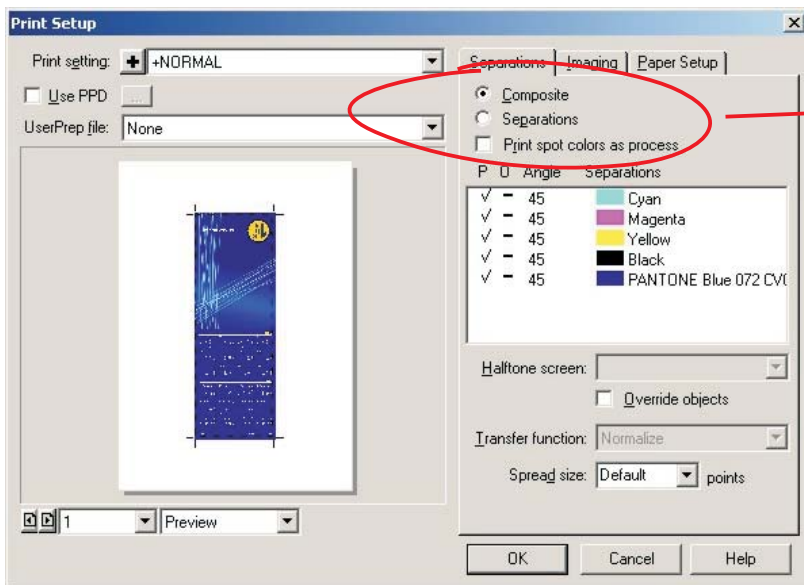
Wählen Sie die Paper Size max: 440x312 mm



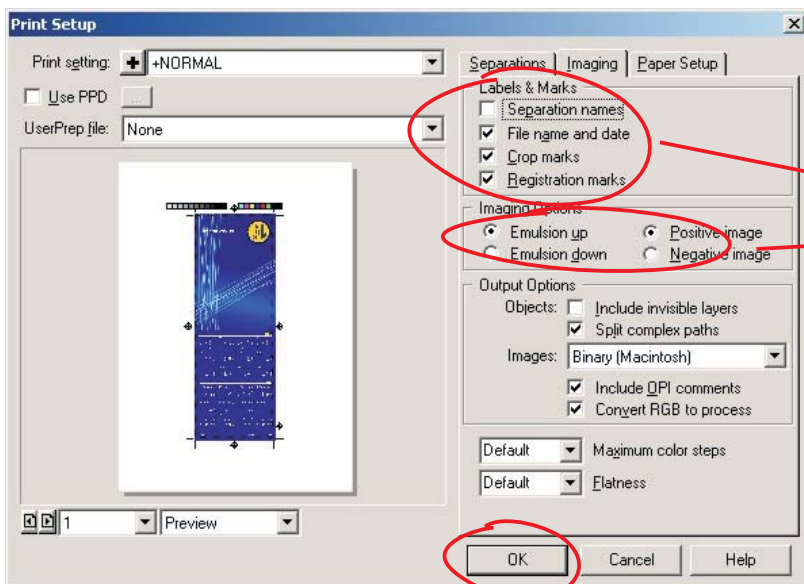
In Job Options aktivieren Sie Face Up



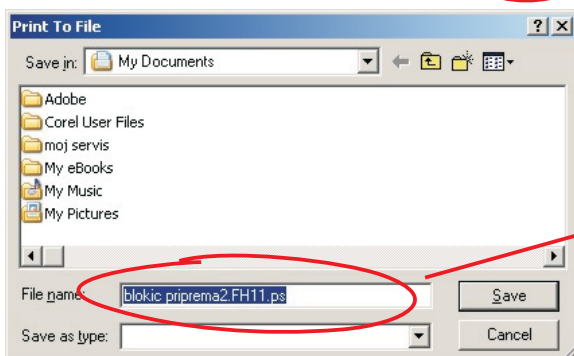
Aktivieren Sie die Option "Advanced"



Aktivieren Sie Composite um einen Probedruck zu machen



Passen Sie Setup an, wie in der Abbildung gezeigt



Wählen Sie den Dokumentnamen und speichern